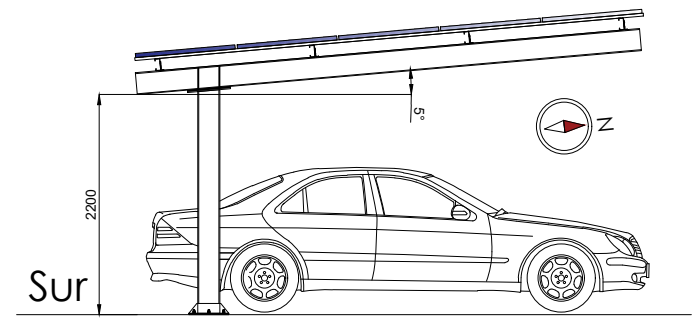
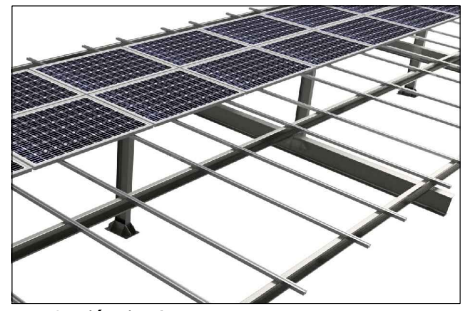


nº plazas aparcamiento	Ocupación total	Hasta 1765x1060		Hasta 2000x1060		Hasta 2150x1060		Hasta 2279x1150		Hasta 2400x1350	
		Nº de módulos por columna	Nº de columnas	Nº de módulos por columna	Nº de columnas	Nº de módulos por columna	Nº de columnas	Nº de módulos por columna	Nº de columnas	Nº de módulos por columna	Nº de columnas
2	6167	5	3	5	3	5	2	4	2	4	2
4	12338	5	6	5	6	5	5	4	5	4	5
6	17338	5	9	5	8	5	8	4	7	4	7
8	22338	5	12	5	11	5	10	4	9	4	9
10	27338	5	15	5	13	5	12	4	11	4	11
12	32338	5	18	5	16	5	14	4	14	4	13
14	37338	5	20	5	18	5	17	4	16	4	15
16	42338	5	23	5	20	5	19	4	18	4	17
18	47338	5	26	5	23	5	21	4	20	4	19
20	52338	5	29	5	25	5	24	4	22	4	21

- Tamaño plaza: 2.50x5.60 m
 - Disponible desde 2 plazas hasta 20 plazas
 - Disposición de los módulos en horizontal.
 - Inclinación 5°
 - Altura libre 2.20 m
- Viento:** Hasta 110 Km/h
Nieve: 40 Kg/m²
Materiales: Pilares, vigas y correas en acero galvanizado en caliente por inmersión. Calidad del acero S275 Perflería de aluminio EN AW 6005A T6 Tornillería de acero inoxidable A2-70
- Acabados:** Pilares, vigas y correas en acero galvanizado en caliente por inmersión. Cubierta de chapa metálica prelacada color blanco piñe. Espesor de la chapa 0.5 mm (Chapa no transitable ni para mantenimiento)

Este sistema kit incluye las fijaciones y presores para la colocación de los paneles



Se requiere cimentación previa a la instalación de la marquesina. Tornillería de anclaje a suelo no incluida.

Se recomienda realizar un estudio geotécnico del terreno

